

Le module de prestige pour vos installations d'exception.

Exceptionnellement souple et parfaitement adapté aux exigences de la construction, l'Unigalow se destine aux grands ensembles de standing et convient particulièrement aux installations de bureaux.

Juxtaposable et superposable en R+2, il répond à la Réglementation Thermique 2005 en terme de confort et offre un choix inépuisable de possibilités architecturales et de finitions intérieures.

Du siège social à la base de vie en passant par les établissements scolaires ou de santé, l'Unigalow se plie à toutes les exigences et s'intègre avec noblesse dans les sites les plus contraignants.

Dimensions extérieures :

Type	Longueur	Largeur
AU 29 BU 29	2,955 m 2,955 m	2,475 m 2,975 m
AU 39 BU 39	3,955 m 3,955 m	2,475 m 2,975 m
AU 49 BU 49	4,955 m 4,955 m	2,475 m 2,975 m
AU 59 BU 59	5,955 m 5,955 m	2,475 m 2,975 m
AU 69 BU 69	6,955 m 6,955 m	2,475 m 2,975 m
AU 74 BU 74	7,435 m 7,435 m	2,475 m 2,975 m
AU 79 BU 79	7,955 m 7,955 m	2,475 m 2,975 m
AU 89 BU 89	8,935 m 8,935 m	2,475 m 2,975 m
AU 99 BU 99	9,915 m 9,915 m	2,475 m 2,975 m
AU 109 BU 109	10,915 m 10,915 m	2,475 m 2,975 m
AU 119 BU 119	11,915 m 11,915 m	2,475 m 2,975 m



Principe de construction

Nos modules sont constitués d'une structure en profilés d'acier soudés, composée de deux cadres liés par quatre poteaux et peinte à base de xylène suivant le nuancier proposé. Une large gamme d'options et de finitions vous permet de choisir en toute liberté l'aménagement de vos bâtiments.

Aide au montage

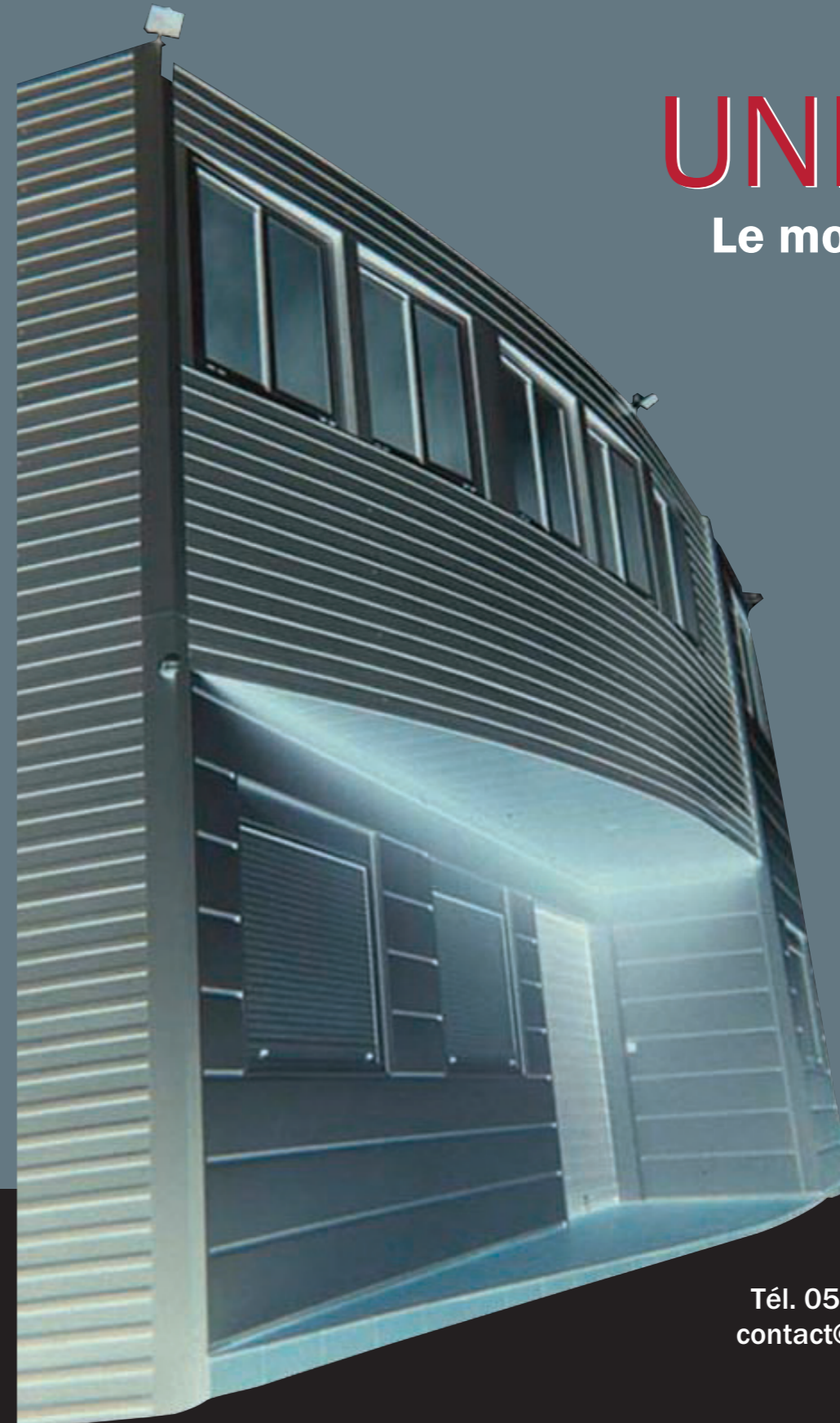
Les travaux de montage sont assurés par nos équipes de professionnels et comprennent le déchargement, le calage et la juxtaposition des cellules, les liaisons électriques et le nettoyage en fin de montage.



Fabricant de Constructions Modulaires

UNIGALOW

Le module d'excellence

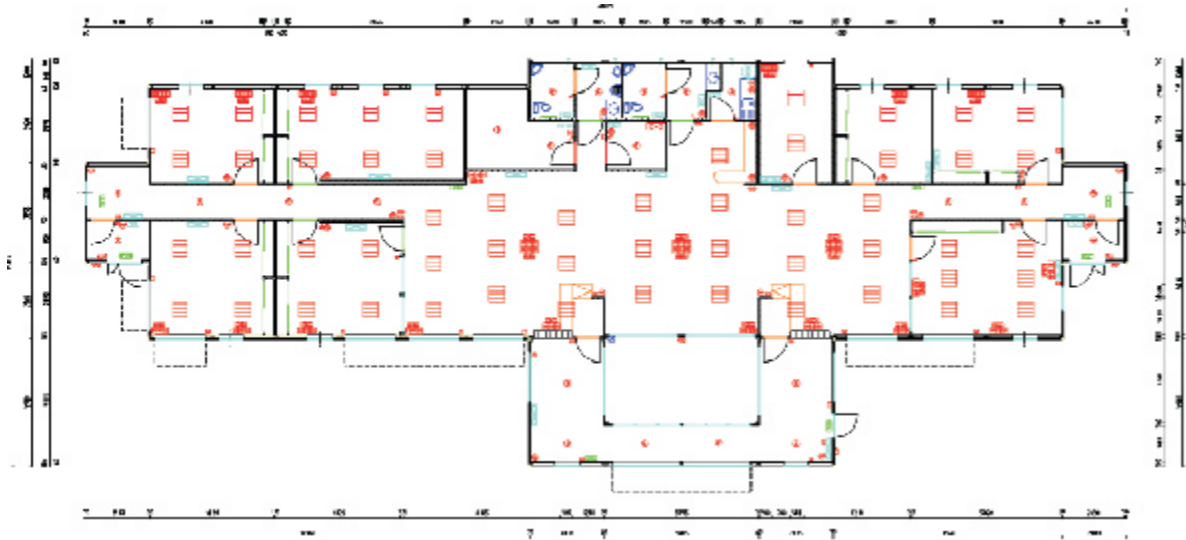


Fort de 30 années de savoir-faire, **Atemco** crée votre bâtiment sur mesure, aménage et concrétise vos projets et toute circonstance.

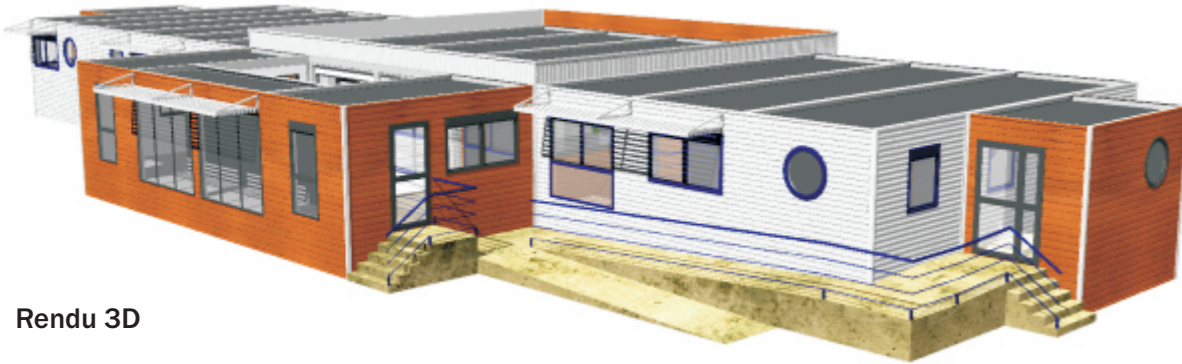
www.atemco.com

Avenue du Général de Gaulle
24400 MUSSIDAN (France)
Tél. 0553 80 81 82 - Fax 0553 82 08 93
contact@atemco.com • www.atemco.com

Siret 334 201 449 00017 - APE 2511 Z



Surface totale : 425 m² - Nombre de modules nécessaires : 18



Rendu 3D



Projet abouti



Plancher

- ✓ Structure métallique périphérique liaisonnée par un solivage
- ✓ Plancher aggloméré CTBH ou bois-ciment
- ✓ Isolation thermique : laine de verre avec pare-vapeur ou mousse de polyuréthane, protection en sous-face par une tôle

Toiture

- ✓ Structure métallique périphérique liaisonnée par des traverses
- ✓ Couverture : bacs auto-portants en acier nervuré galvanisé et cintré longitudinalement afin de permettre l'évacuation des eaux de pluie vers les chéneaux
- ✓ Isolation thermique : nappe de laine de verre avec pare-vapeur
- ✓ Faux-plafond : bacs acier laqué blanc d'une seule longueur, avec joints creux posés parallèlement au pignon du module

Parois extérieures

- ✓ Panneaux-sandwiches composés de 2 faces de tôle galvanisée et d'un isolant
- ✓ Finitions intérieures laquées au four
- ✓ Assemblage garantissant l'étanchéité
- ✓ Panneaux démontables et remplaçables individuellement pour faciliter leur remplacement

Cloisons intérieures

- ✓ Aggloméré bois ou bois-ciment avec revêtement PVC
- ✓ Possibilité d'utiliser le même principe que pour les panneaux extérieurs dans le cas de pièces particulièrement humides
- ✓ Jonction plancher : plinthe PVC blanc
- ✓ Agencement libre à possibilités multiples

Menuiseries extérieures

- ✓ Aluminium laqué blanc (ou selon palette du fournisseur)
- ✓ PVC blanc en remplacement sur demande

Menuiseries intérieures

- ✓ Portes à âme alvéolaire ou pleines à recouvrement
- ✓ Finitions au choix
- ✓ Huisseries métalliques revêtues d'un film plastique

Électricité

- ✓ Installation réalisée conformément à la norme NF C15.100
- ✓ Câblage intégré dans les toitures et les panneaux au stade de la pré-fabrication
- ✓ Armoire câblée en usine

Sanitaires

- ✓ Alimentations cuivre, regroupées afin de faciliter le raccordement du réseau
- ✓ Robinet d'arrêt avec purge installé en tête d'alimentation

Équipements divers (options)

- ✓ Escaliers intérieur et/ou extérieur
- ✓ Passerelle, terrasse, main courante, rampe d'accès
- ✓ Auvent, verrière

Décoration extérieure (options)

- ✓ Bandeau, jupe basse
- ✓ Auvent, verrière, casquette, brise-soleil
- ✓ Bardage (bois ou métal)

